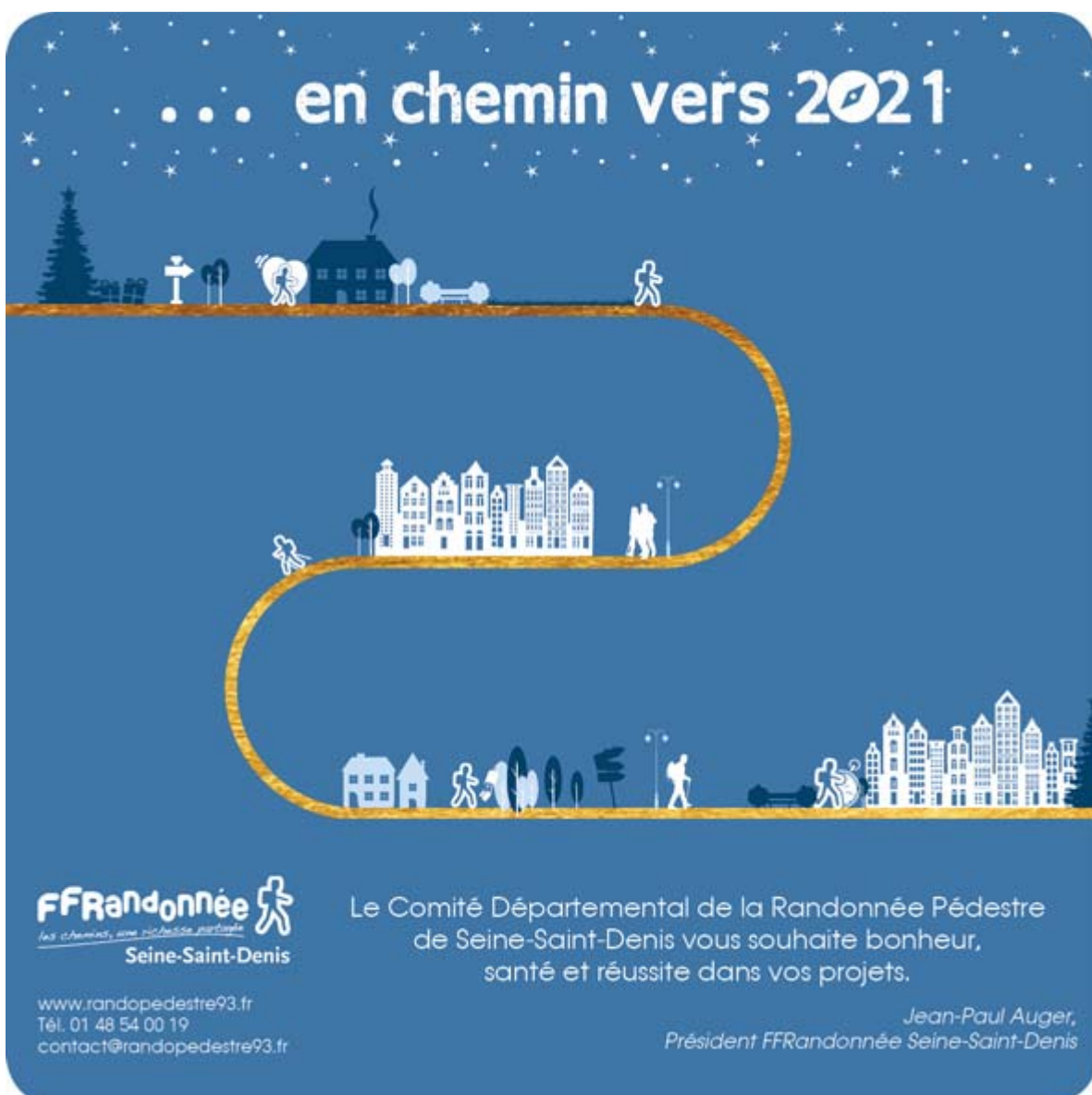




**Balises 93 - La lettre du Comité Départemental de la Randonnée
Pédestre de Seine-Saint-Denis**



Tous nos Meilleurs Vœux 2021 !

COVID-19 : plan de reprise des activités



Suite aux dernières mesures, la pratique de la marche et de la randonnée est libre entre 6h et 18h, sans limitation de distance depuis son domicile. La contrainte forte est la limitation du nombre de participants pour les randos en groupe : c'est 6 personnes maximum (encadrant compris). Voici quelques liens et informations sur les mesures mises en place :

- >> [Site officiel du gouvernement ici](#)
- >> [12ème protocole de reprise des activités Fédérales ici](#)
- >> [Instruction du ministère chargé des sports](#)
- >> [Covid 19 - Point sur la situation en Seine-Saint-Denis](#)

Consulter le plan de reprise FFRandonnée

ADHÉSIONS : 12 bonnes raisons de rejoindre un club de randonnée !



Vous aimez pratiquer la marche, profiter des paysages qui vous entourent, partager des moments de convivialités et découvrir de nouveaux espaces. Et peut-être que parfois vous n'osez pas dépasser vos sentiers habituels autour de votre domicile...

Rejoignez l'un des clubs affiliés à la Fédération Française de la Randonnée Pédestre et profitez de leur programme complet de randonnées avec un animateur bénévole et qualifié ! Certains clubs vous proposent également de découvrir de nouvelles pratiques telles que la marche nordique, la rando santé, la marche d'endurance,... et aussi des séjours et voyages de randonnée : raquette, montagne, mer...

C'est parti, faites le premier pas vers le club de votre choix, et il vous guidera sur les sentiers !

>> [Lire "12 bonnes raisons de rejoindre un club de randonnée"](#)

Consulter la liste des clubs du 93 !

APPEL A LA SOLIDARITÉ : les GR® victimes de la tempête Alex



Les GR® 70 et 52 sont très endommagés dans le Gard et les Alpes-Maritimes. La FFRandonnée lance un appel à la solidarité afin de mener des opérations sur l'ensemble des sentiers que la tempête Alex a touché.

Notre Comité et une association de Seine-Saint-Denis ont fait un don au Comité Départemental des Alpes-Maritimes, nous leur souhaitons bon courage et leur exprimons tout notre soutien face à ce sinistre.

[Lire l'article / Faire un don](#)

ENQUÊTE : baromètre des villes marchables



Vous êtes piéton, marcheur, personne à mobilité réduite dans votre ville ou votre village... nous avons besoin de votre retour d'expériences.

La FFRandonnée et ses partenaires lancent une initiative : publier un palmarès des villes "marchables", ville par ville. Ce palmarès permettra à votre collectivité de disposer d'informations inédites sur votre ressenti et vos attentes. Ces informations leur permettront d'améliorer votre quotidien de piéton, de marcheur ou de randonneur, de faire de la marche un plaisir.

Aidez-nous en consacrant 10 minutes à répondre à ce questionnaire.

Je participe à l'enquête !

RANDOS Découverte & Patrimoine



Nous avons beaucoup d'incertitudes, mais nous avons également très hâte de vous retrouver lors de ces randonnées Découverte & Patrimoine ; c'est donc avec beaucoup de joie que nous vous présentons le [programme du 1er trimestre 2021](#) !

Avec les nouvelles mesures sanitaires, nous limitons bien sûr à des groupes de 6 personnes maximum, en respectant les gestes barrière, le port du masque, et l'inscription reste obligatoire pour toutes ces randonnées.

Nous vous espérons au rendez-vous, à très bientôt !

Consulter le calendrier et le programme

informations sur les FORMATIONS



Aujourd'hui, nous ne pouvons pas programmer les formations du Comité Départemental.

Celles assurées par le Comité Régional de la Randonnée Pédestre d'Île-de-France sont à [consulter sur le site](#).

Prochaines formations en Île-de-France

MARCHE D'ENDURANCE AUDAX : calendrier 2021



horaires et de la distance. Ces brevets sont organisés sur les distances suivantes : 25, 50, 75, 100, 125, 150 et 200 km.

En 2021, notre Comité et Rando-Montfermeil ont programmé trois brevets :

- **Samedi 13 février** > Brevet de 25 km
D'Ecouen à Saint-Martin-du-Tertre par la plaine de France.
- **Samedi 10 avril** > Brevets de 25, 50 ou 75 km
De Saint-Denis à Chantilly par le PNR Oise-Pays de France.
- **Samedi 16 octobre** > Brevets de 25 ou 50 km
La vallée de la Bièvre de Paris à Saint-Quentin-en-Yvelines.



De très belles marches sportives en perspective, en espérant que les conditions de la crise sanitaire nous permettront de maintenir ces dates.

Plus d'infos

APPLICATION Chemins de Seine-Saint-Denis : une nouvelle version de l'application



A travers cette application découvrez la Seine-Saint-Denis, ses territoires et ses atmosphères : le canal de l'Ourcq, les parcs et notamment les 450 hectares du parc Georges Valbon, les nombreux points de vue sur Paris, les sites historiques telle la basilique Saint-Denis (nécropole des rois de France), et les sites plus modernes tel le Stade de France... **35 randonnées à parcourir sur l'ensemble du département.**

Avec l'application "Chemins de Seine-Saint-Denis", votre smartphone ou tablette vous guidera en temps réel sur les sentiers de Promenade & Randonnée. Vous pouvez sélectionner le parcours suivant vos critères : durée, longueur... et vous n'avez pas besoin d'une connexion internet pour l'utiliser. **Très belles balades à tous !**

[>> Télécharger pour les appareils fonctionnant avec Android](#)

[>> Télécharger pour les appareils fonctionnant avec iOS-Apple](#)



Plus d'infos

BIODIVERSITÉ & DÉVELOPPEMENT DURABLE : du côté du département



>> Des arbres pour respirer : redonner à l'arbre la place en ville qu'il a perdu.

Avec son [plan Canopée](#), le Département investit 60 millions d'euros pour planter des arbres et en prendre soin. Premiers résultats dans les collèges et au bord des routes départementales.

[>> lire l'article de Georges Makowski](#)

>> Réouverture du parc de la fosse Maussoin, Clichy-sous-Bois.

Après deux ans de travaux d'aménagement, vous pouvez depuis le 16 décembre profiter de près de 7 hectares d'espaces verts supplémentaires et adaptés à tous les publics. Accessibles depuis deux nouvelles entrées situées sur le Boulevard du Temple et l'Allée de la Chapelle, cette nouvelle partie du parc de la Fosse-Maussoin s'ouvre sur la ville afin que les habitants bénéficient d'un meilleur accès.

Coût global des travaux : 11,4 millions d'euros.

Financeurs : Département de la Seine-Saint-Denis Région Île-de-France, Fonds de solidarité interdépartementale par l'investissement.

[>> plus d'infos sur le Parc de la Fosse-Maussoin.](#)

lemag.seinesaintdenis.fr



CALENDRIER



Samedi 27 février 2021 : Assemblée Générale du CDRP 93 (par visio conférence)

Mardi 30 mars 2021 : Assemblée Générale du CRRP IdF

Samedi 17 avril 2021 : Assemblée Générale de la FFRandonnée

Dimanche 25 avril 2021 : Rando Challenge Régional à Beynes - Yvelines

Actus - événements

Plus d'infos :

www.randopedestre93.fr

FFRandonnée Seine-Saint-Denis

1 Ter place des Martyrs de la résistance et de la déportation - 93100 Rosny-sous-Bois

Tél : 01 48 54 00 19

Courriel : contact@randopedestre93.fr

Site web : www.randopedestre93.fr



**>> Nous sommes peut-être arrivé dans vos courriels par des sentiers détournés.
Si vous aimez nous lire, nous suivre, marcher : abonnez-vous !**

*Directeur de la publication : Jean-Paul Auger - Rédaction et mise en page : Agnès Auger - Jean-Paul Auger -
Anne Hemery. © 2021 FFRandonnée Seine-Saint-Denis*

Si vous souhaitez vous désinscrire de notre newsletter, cliquez [ici](#)